



遥控器烧录说明

遥控器烧录共有八步，请仔细阅读。

第一步：遥控关机断电

第二步：遥控插上 USB

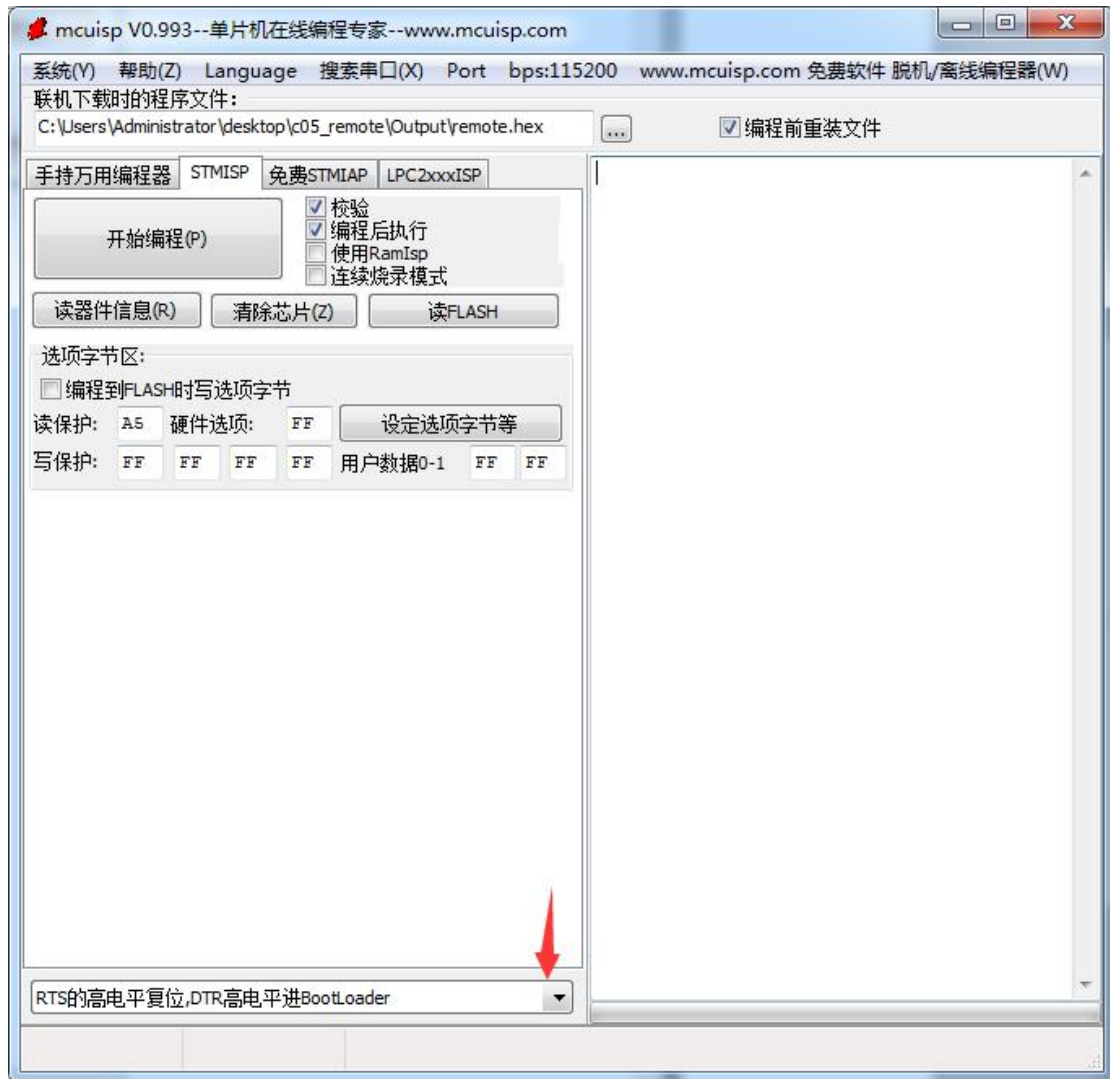
第三步：打开软件 mcuisp.exe

选择到 STMISP 页面

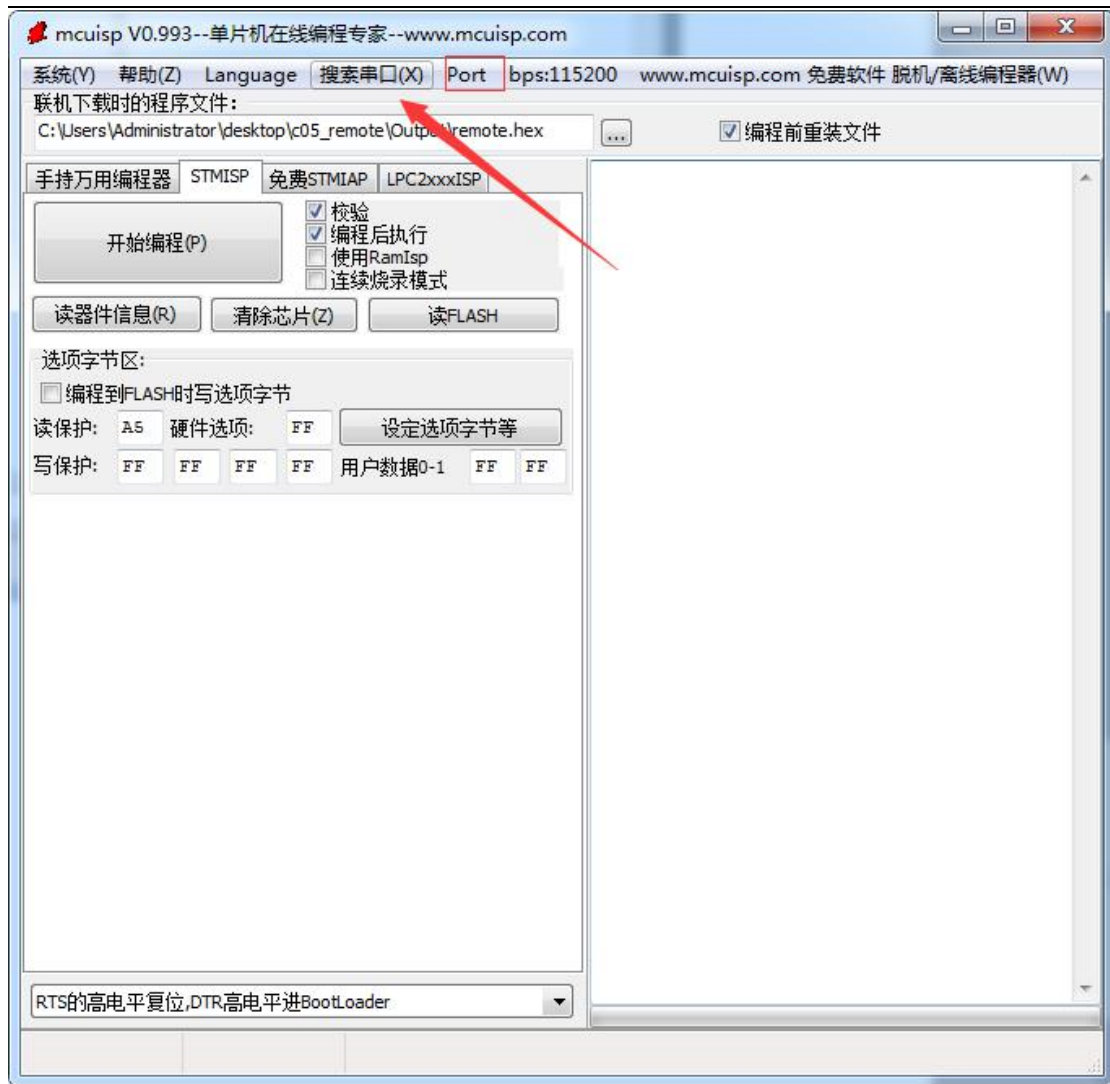




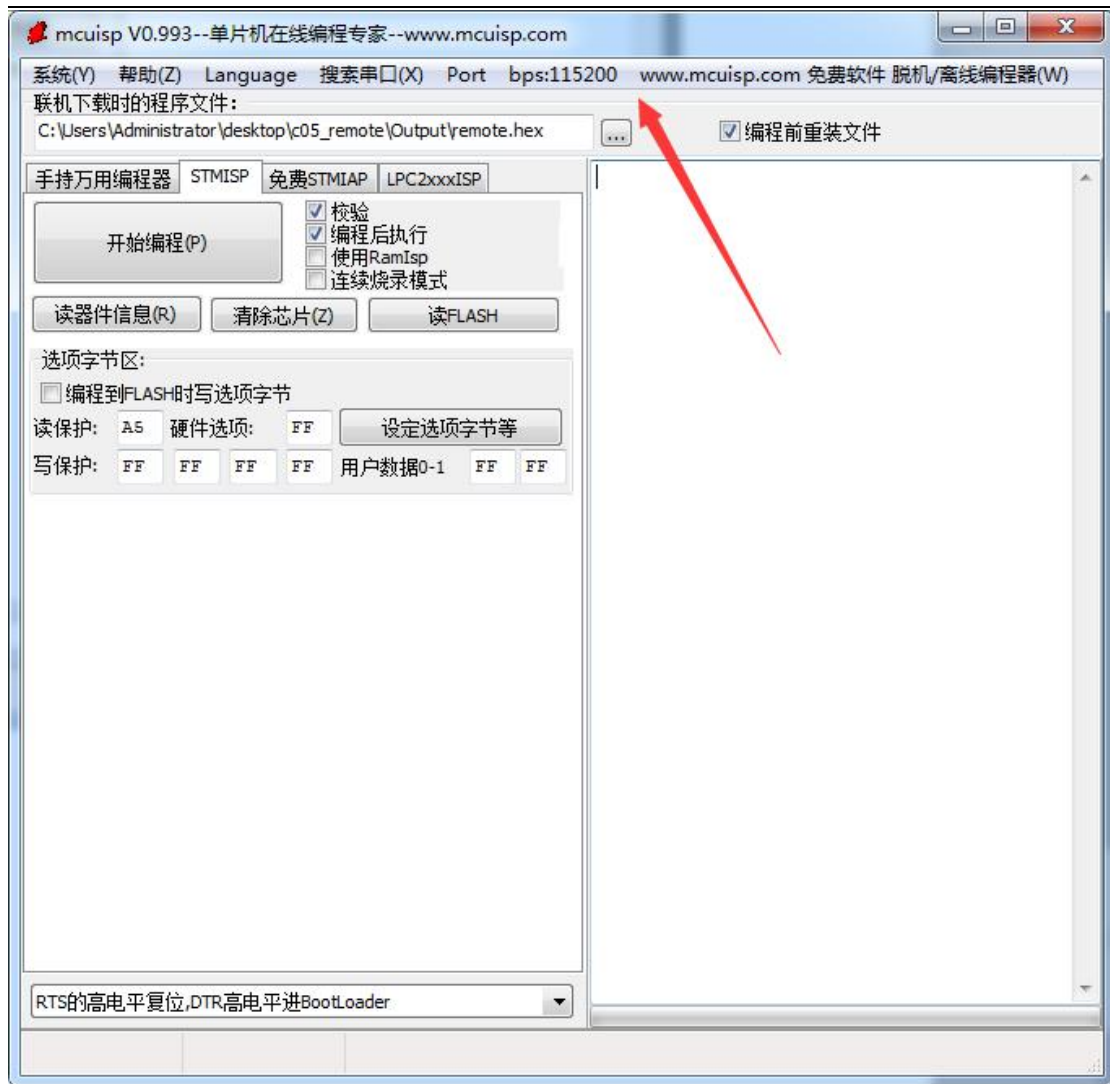
第四步：确认下方为下图的选项



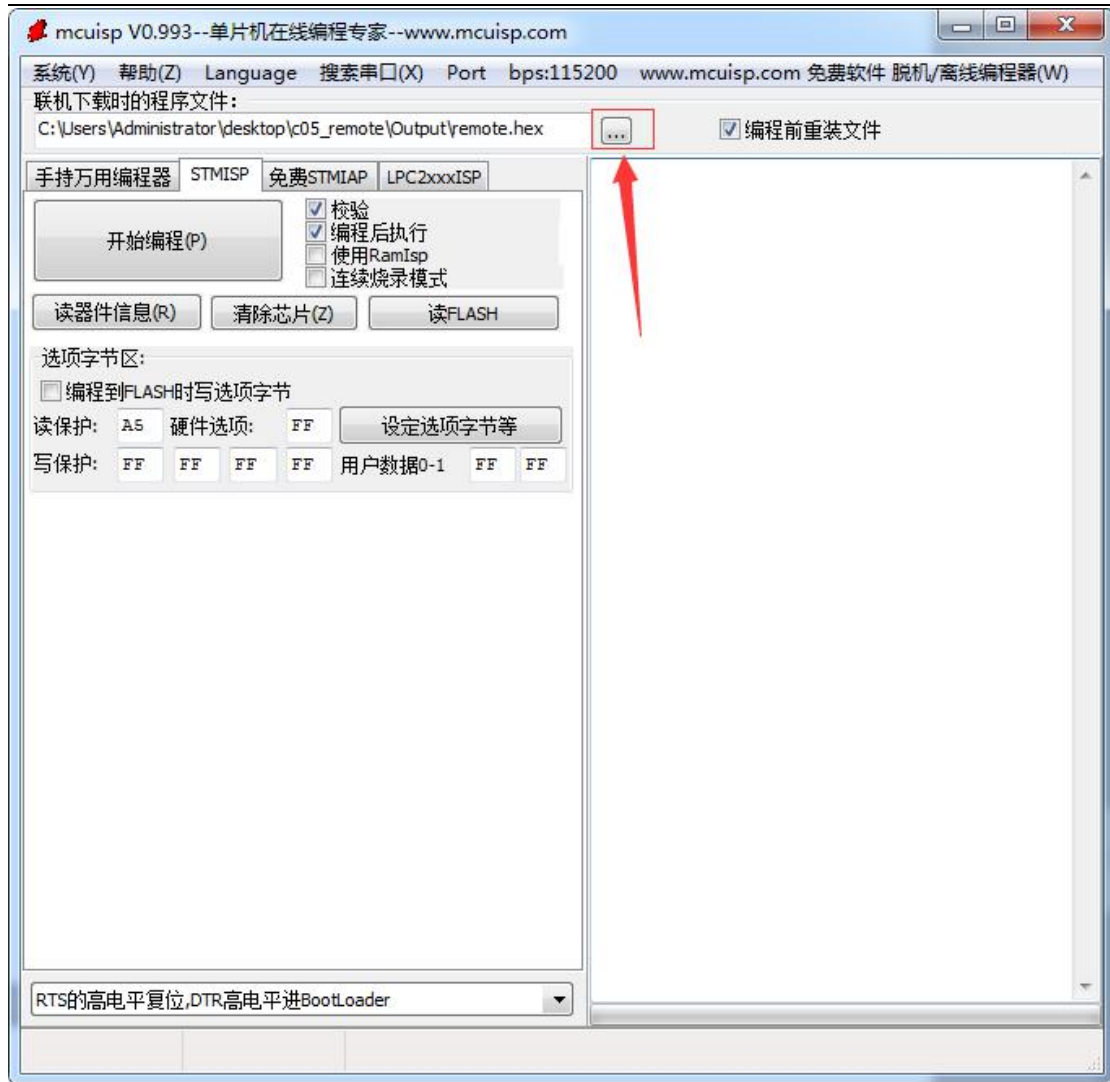
第五步：点击搜索串口，直到“port”显示串口号



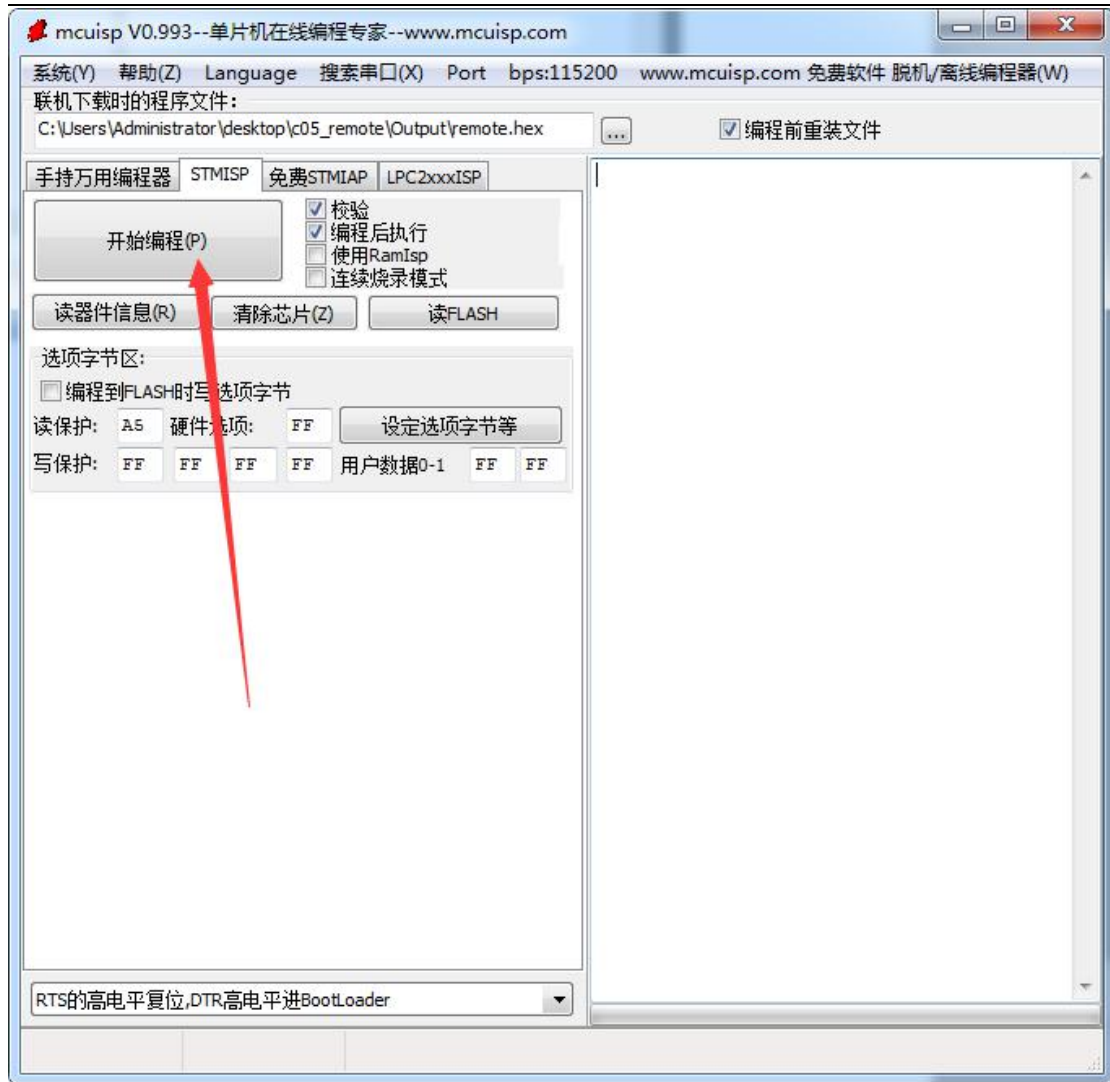
第六步：bps 确认为 115200



第七步：选择遥控新的固件



第八步：点击“开始编程”



等待进度条跑完即可

